

IMMOBILIER - AMÉNAGEMENT - FINANCEMENT  
DÉCORATION - CONSTRUCTION - RÉNOVATION

## Les horaires

Samedi 28 septembre 2019 de 9h à 18h  
Dimanche 29 septembre 2019 de 10h à 18h

## Vos contacts



Thierry Meurisset  
06 77 07 69 71

Aurélie Zitelli  
06 38 57 17 24

contact@clubdesentreprises-ccm.org  
www.forumdelhabitat.com



LÉOGNAN  
28 & 29/09/19  
— 4ÈME ÉDITION —

ÉVÉNEMENT ORGANISÉ PAR  
LE CLUB DES ENTREPRISES DE LA CCM





## Pourquoi exposer ?

- Vous êtes un professionnel dans le secteur de l'habitat et de l'immobilier
- Une occasion supplémentaire de promouvoir votre activité.
- Une occasion de faire découvrir en exclusivité vos services et nouveautés à une clientèle de proximité
- Participez à l'un des événements économiques majeurs du territoire
- Optimisez votre business en multipliant les contacts et en concluant des ventes directement sur le forum.

**RÉSERVEZ VITE  
UNIQUEMENT  
70 STANDS  
DISPONIBLES**

## Réservez dès maintenant votre stand

à partir de  
**600 €**

### • Stand de 6 m<sup>2</sup>

Location de la surface au sol, aménagée de cloisons modulaires et structures aluminium, moquette, enseigne exposant, éclairage (rail de 2 spots), branchement électrique 2 kW (Stand de 12m<sup>2</sup> possible sur devis)

### • Mobilier :

1 mange debout + 3 tabourets

### • Communication / Logistique

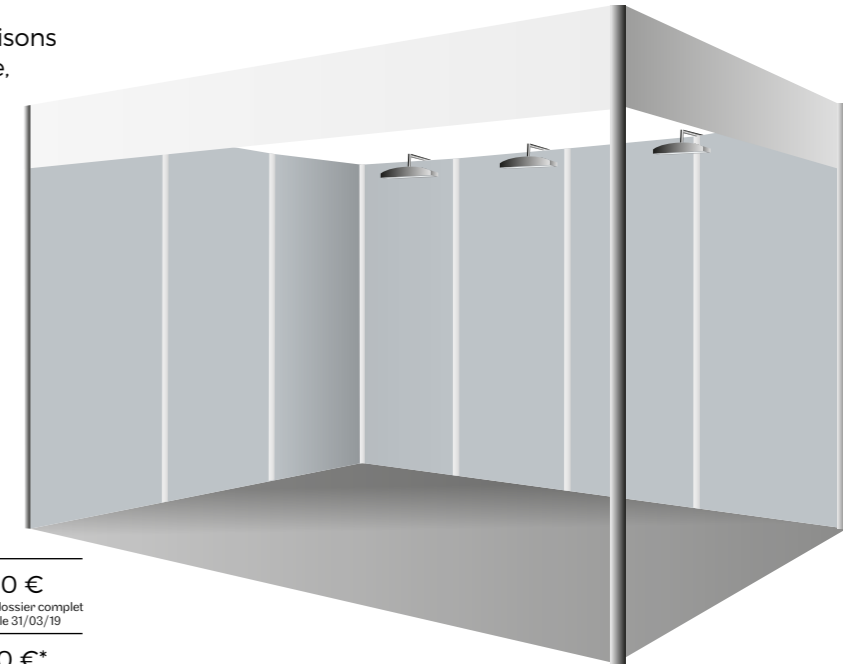
(obligatoire pour toute première inscription)  
Comprenant : les frais de dossier, l'assurance dommage pour une garantie multirisque, 50 invitations, l'inscription de l'exposant dans le guide du visiteur et sur le site web, 5 badges exposants, le gardiennage.

### Un prix attractif pour deux jours de salon

Adhérent du club	600 € <small>Si retour dossier complet avant le 31/03/19</small>	650 € <small>Si retour dossier complet après le 31/03/19</small>
Non-adhérent	700 €* <small>Si retour dossier complet avant le 31/03/19</small>	750 €* <small>Si retour dossier complet après le 31/03/19</small>

\* incluant une année d'adhésion au club de la CCM

**Uniquement trois exposants  
par métiers  
(hors constructeurs)**



## Léognan, un lieu central et adapté

Comme l'année passée, les Halles de Gascogne au cœur de Léognan accueilleront l'événement. Facile d'accès et avec de grands parkings à proximité, ce grand espace a séduit visiteurs et exposants.



## Une communication adaptée et efficace

### • Digitale

- Site web dédié présentant le forum et les spécificités de chacun des exposants.
- Facebook et Twitter de l'événement avec posts réguliers
- Présence sur les bandeaux WEB du site du journal SUDOUEST (+ de 80 000 vues sur la semaine)

### • Affichage / Flyer :

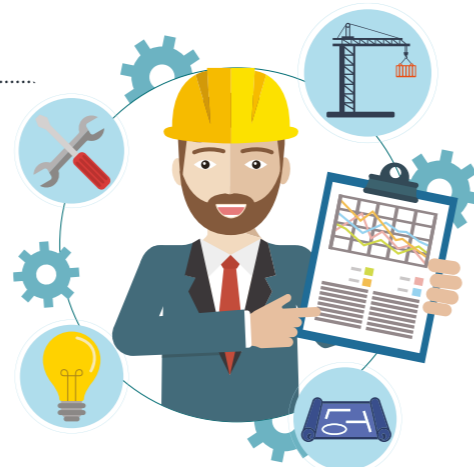
- Affichage 4X3m<sup>2</sup> au points stratégiques du territoire (1 mois avant l'événement)
- Affichage mobilier urbain sur les 13 communes de la communauté de communes Montesquieu
- 30 banderoles aux entrées des communes
- affichage chez les commerçants
- Street marketing

### • Médias

- Publicités dans la presse locale (Journal Sud Ouest, magazines municipaux et communautaire, TV Mag, etc...)
- Spot radio (France Bleu et Wit Fm)
- Relations presse pour médiatisation de l'événement

## Vous recrutez ? un espace vous sera dédié : la bourse de l'emploi

Pour mettre en avant vos offres d'emplois et collecter des CV.



## Optimiser votre communication, devenez partenaire

### BRONZE

400 €

Votre logo sur nos 2 sites web  
+ guides, plan et programme  
+ 10 000 Flyers distribués  
+ Présence sur les banderoles des communes lors de manifestation  
+ Distribution de vos documents à l'entrée du forum

### ARGENT

1000 €

IDEM BRONZE  
+ affiches dans les commerces  
+ invitations aux inaugurations via internet  
+ Insertion dans 14 magazines municipaux  
+ Affiches mobilier urbain  
+ Affiches 4X3

### OR

2400 €

IDEM ARGENT  
+ Annonces radio  
+ Insertion sur les encarts presse (Journal Sud Ouest et TV mag)  
+ Présence sur les bandeaux WEB du site du journal SUDOUEST (+ de 80 000 vues sur la semaine)  
+ Affichage de votre identité à l'extérieur de l'événement (flamme ou bache fournies par vos soins)